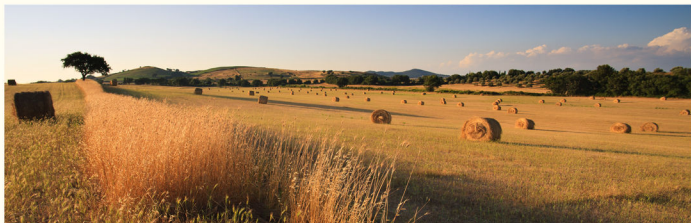


Пази реколтата от пожар

www.pojarna.com

Ежегодно в периода на жътвената кампания възникват множество пожари, при което биват унищожени хиляди декари земеделски култури.



Най-честите установени причини за възникване на пожарите са:

- небрежност при боравене с открит огън;
- техническа неизправност на използваната техника;
- късо съединение;

Не са редки случаите на запалвания от небрежно тютюнопушене и опалване на пасища с цел почистване от сухата трева.

Така запаленият огън лесно може да обхване намиращи се в съседство трайни насаждения, стопански сгради, вилни и жилищни постройки.